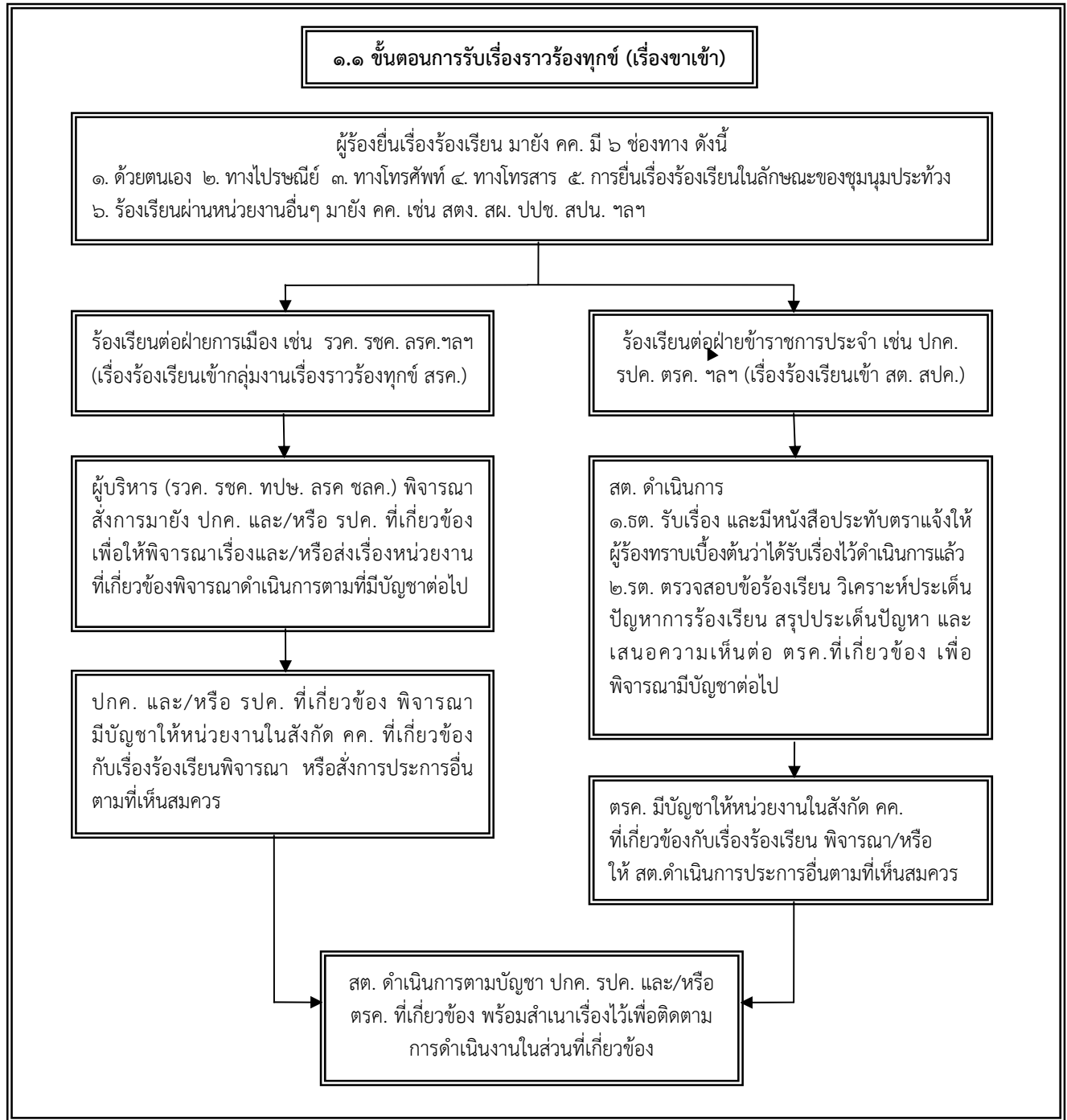
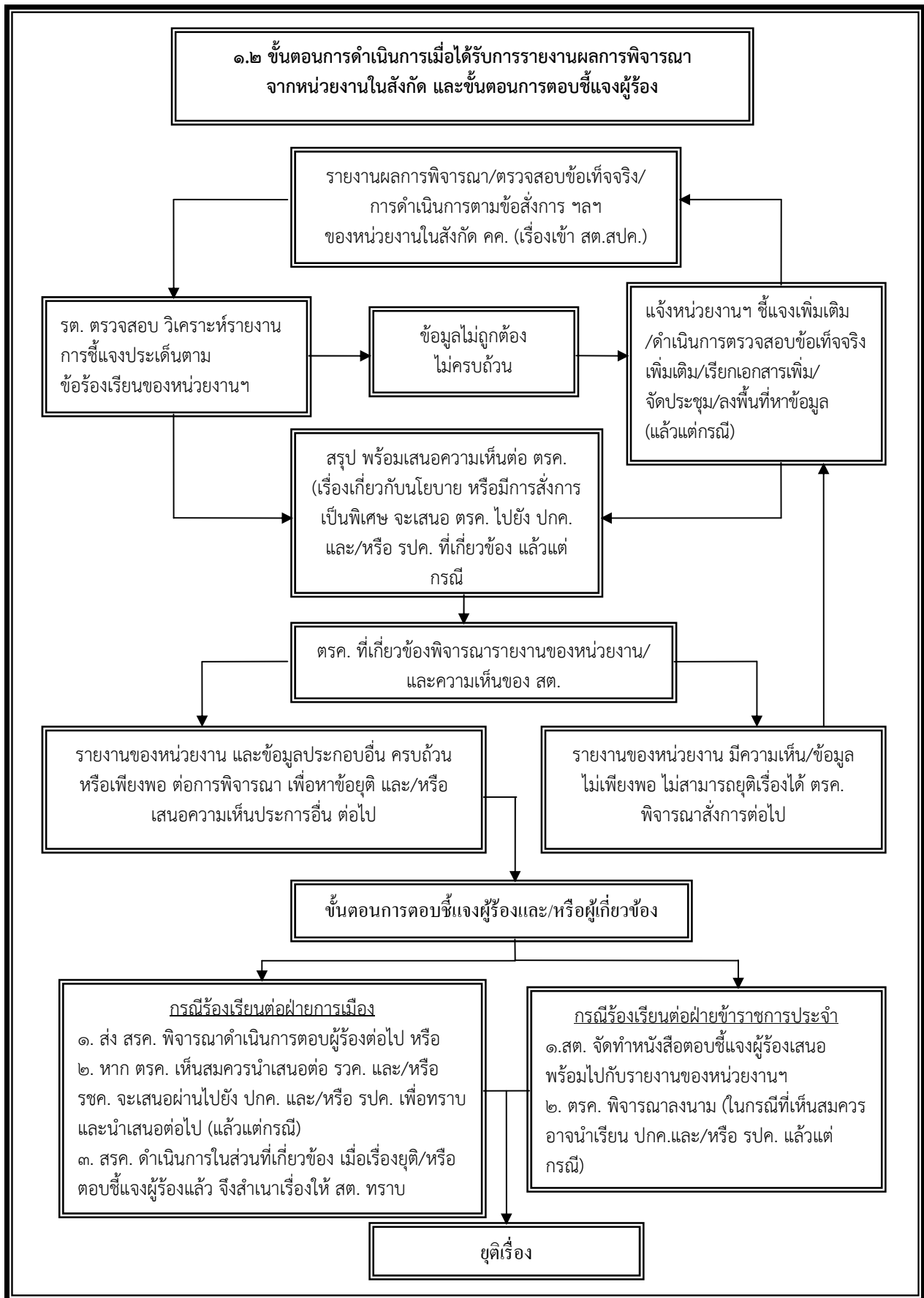


**แผนผังกระบวนการพิจารณา/ดำเนินงานเรื่องราวร้องทุกข์ (Flow chart)**  
**กลุ่มงานเรื่องราวร้องทุกข์ สำนักตรวจราชการ**

**๑. กระบวนการพิจารณา/ดำเนินงานเรื่องราวร้องทุกข์ (รับเรื่อง)**



๒. กระบวนการพิจารณา/ดำเนินงานเรื่องราวจ้างทุกซ์ (ส่งออกเรื่อง)



## **หมายเหตุ (คำย่อ)**

### **๑.หน่วยงาน**

- กระทรวงคมนาคม (คค.)
- สำนักงานปลัดกระทรวงคมนาคม (สปค.)
- สำนักงานรัฐมนตรีกระทรวงคมนาคม (สรค.)
- สำนักตรวจราชการ (สต.)
- กลุ่มงานเรื่องราวร้องทุกข์ (รต.)
- กลุ่มงานบริหารงานทั่วไป (ธต.)

### **๒.ตำแหน่ง**

#### **๒.๑ ข้าราชการการเมือง**

- รัฐมนตรีว่าการกระทรวงคมนาคม (รวค.)
- รัฐมนตรีช่วยว่าการกระทรวงคมนาคม (รชค.)
- ที่ปรึกษารัฐมนตรีว่าการกระทรวงคมนาคม (ทปช.รวค.)
- เลขาธิการรัฐมนตรีว่าการกระทรวงคมนาคม (ลรค.)
- ผู้ช่วยเลขาธิการรัฐมนตรีว่าการกระทรวงคมนาคม (ชลค.)

#### **๒.๒ ข้าราชการประจำ**

- ปลัดกระทรวงคมนาคม (ปกค.)
- รองปลัดกระทรวงคมนาคม (รปค.)
- ผู้ตรวจราชการกระทรวงคมนาคม (ตรค.)